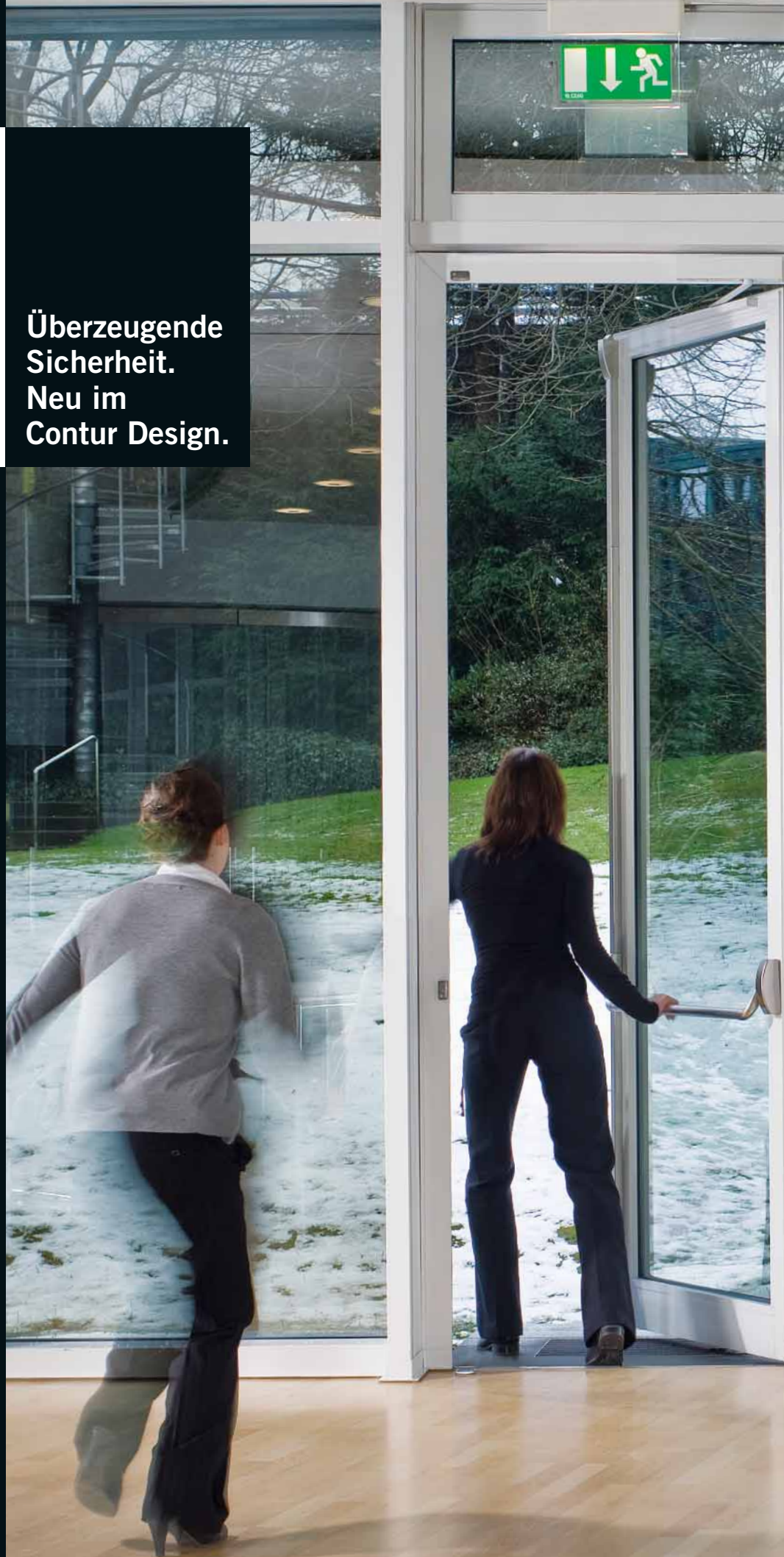


**PHA 2000
PHB 3000
Exit Pad**

**Überzeugende
Sicherheit.
Neu im
Contur Design.**





Ob Flughafen, Schule oder Krankenhäuser – mit DORMA Panic Hardware sind Fluchtwege sehr gut gesichert.

EN 1125



Wo viele kommen und gehen, ist hohe Sicherheit gefragt.



Systematischer Schutz nach EN 1125.

Zu den Standards eines stark frequentierten Gebäudes sollte es gehören, dass auch in Gefahrensituationen die Fluchtwege zuverlässig funktionieren.

Die sichere Lösung: die modularen DORMA Panic Hardware Systeme. Sie sind geprüft und zertifiziert in der höchsten Klasse nach EN 1125. Sie gewährleisten die Funktion im Ernstfall und damit den Schutz für den Menschen. Moderne Flug-

häfen oder Krankenhäuser setzen auf dieses hohe Maß an Sicherheit nach EN 1125 mit horizontaler Betätigungsstange. Auch Schulen, Hotels, Konzertsäle oder Einkaufszentren profitieren bei Fluchtwegen von diesen Beschlagsystemen.

Die modularen Systeme DORMA PHA 2000 und PHB 3000 im Contur Design.

Für jedes Gebäude mit Sicherheit die individuelle Lösung.

Das modulare DORMA Panic Hardware System umfasst ein in sich geschlossenes Sortiment hochwertiger Beschläge mit horizontaler und vertikaler Verriegelung für Fluchtwegtüren in öffentlichen Objekten wie Schulen, Krankenhäusern, Hotels und ähnlichen Ein-

richtungen. Für die individuellen Anwendungen bietet DORMA gemäß EN 1125 die Ausführungen PHA 2000 mit Auslösung per Griffstange und die Version PHB 3000 mit Auslösung per Druckstange an. Die Panikbeschläge sind nach EN 1125 geprüft und zertifiziert. PHA 2000 und PHB 3000 werden durch einen universell kombinierbaren Außenbeschlag PHT mit Design-Drücker oder

-Knauf ergänzt. Ein Plus an Sicherheit – mit den typischen Endkappen im eleganten DORMA Contur Design.

Verlässlicher Schutz. Auch in den entscheidenden Momenten.

Der DORMA Qualitätsstandard bietet die sichere Funktion im Ernstfall und damit einen verlässlichen Schutz für den Menschen.

PHA 2000 mit Auslösung per Griffstange.



PHB 3000 mit Auslösung per Druckstange.



**DORMA PHA 2000
und PHB 3000
im Contur Design**

DORMA im Contur Design. Für die einheitliche Optik im Gesamtobjekt.



reddot design award

z. B. für den TS 97 im Contur Design



**JANUS
DE L'INDUSTRIE**

z. B. für den PORTEO und
PHA 2000/PHB 3000 im
Contur Design

Vollendet in Form.

Das DORMA Contur Design definiert eine unverwechselbare Formensprache. Klar, sachlich und elegant sind die optischen Kennzeichen. Produkt für Produkt ein Zusammenspiel von homogenen Proportionen, kubischer Form und handwerklicher Qualität. Dank dieser charakteristischen Linienführung integrieren sich DORMA Produkte elegant

in das Gesamtobjekt und tragen so zum durchgängigen Erscheinungsbild im Sinne einer klaren Gesamtästhetik bei. Produkte im DORMA Contur Design wurden unter anderem mit dem reddot design award und dem Janus Award ausgezeichnet.



Die perfekte Verbindung von Form und Funktion. Der DORMA TS 97 im Contur Design repräsentiert eine in allen Belangen hochwertige Architekturlösung.

Panic Hardware, die sich auch optisch auszeichnet.

Die modularen Panic Hardware Systeme PHA 2000 und PHB 3000. Im modernen Contur Design.

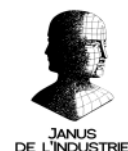
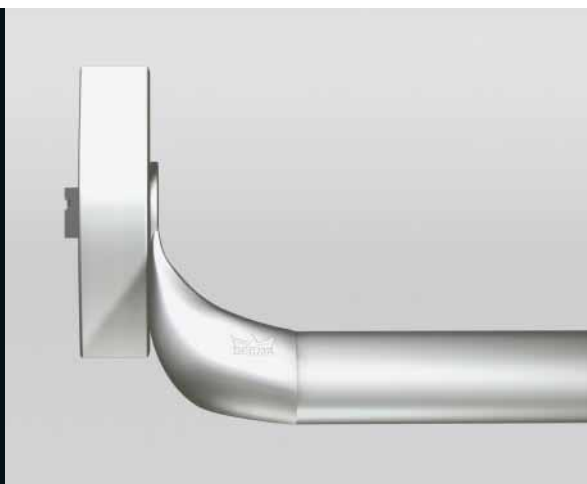
Das unverwechselbare Erscheinungsbild der Fluchtwegtüren ist besonders wichtig. Aus Sicherheitsgründen müssen sie im Ernstfall sofort erkannt werden. Zudem tragen sie aus optischer Sicht zum eigenständigen Charakter bei, wie z.B. bei nationalen und

internationalen Flughäfen. Die modularen Panic Hardware Systeme PHA 2000 und PHB 3000 zeigen sich auch hier von Ihrer besten Seite. Die eigenständige kubische Linienführung kennzeichnet das DORMA Contur Design. Die typische Linienführung dokumentiert Eleganz und Qualität. Das Marken-Logo ist auf dem Grundprofil geprägt.

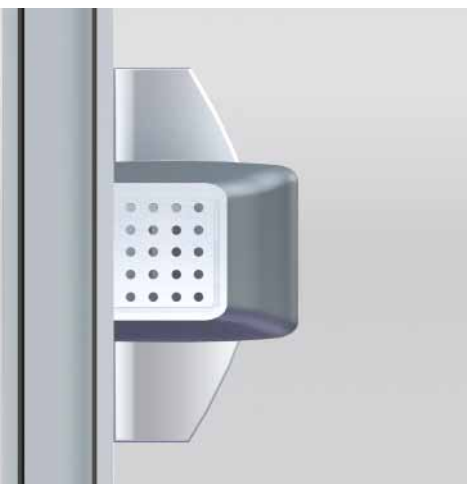
Edelstahl-Design verleiht eine hochwertige Optik.

Qualität drückt sich auch in der Wahl des verwendeten Materials aus. Die modularen Panic Hardware Systeme PHA 2000 und PHB 3000 sind neben den Standardfarben auch in Edelstahl-Design verfügbar. Das dokumentiert auch hier einen besonderen, eigenständigen Anspruch an das Design.

PHA 2000



PHA 2000 und PHB 3000.
Kubische Form mit klarer
Linienführung.



PHB 3000

PHB 3000. Endkappen im
DORMA Contur Design.

PHA 2000



Bewährte Technik. Zuverlässige, einfache Bedienung. PHA 2000 und PHB 3000.

Durchdacht: Normalüberstand < 100 mm.

Die hochwertigen modularen Systeme DORMA PHA 2000 Crossbar und PHB 3000 Pushbar – das ist verbesserte Technologie mit hohem Personenschutz und einem Normalüberstand von < 100 mm.

Dafür sprechen mit Sicherheit klare Pluspunkte:

- Reduzierte Lagerhaltungskosten durch einheitliches Zubehörprogramm der oberen und unteren Verriegelungspunkte und des Außenbeschlags
- Geprüfte Sicherheit nach EN 1125
- CE-gekennzeichnet
- Hohe Nutzungssicherheit
- Unterschiedliche Verriegelungsoptionen
- Ausgezeichnetes DORMA Contur Design
- Keine sichtbaren Befestigungen
- Tagfeststellungsfunktion serienmäßig
- Schnelle, professionelle Montage und einfache Anpassung an unterschiedliche Türbreiten und -höhen
- Einfache, zuverlässige Handhabung
- Dauerhafte Qualität
- Qualitätsgeprüfte Sicherheit nach ISO 9001
- Verwendbar für Feuer- und Rauchschutz- und allgemeine Türen



**Flexibel in der Anwendung.
Beispiel PHA 2000.**

Unterschiedliche Profilsituationen erfordern unterschiedliche Applikationen. Mit den verstellbaren Fallenhalterungen sowie dem universellen E-Öffner bietet z.B. das DORMA Panic Hardware System PHA 2000 die gelungene Lösung für Rohrrahmen- und das PHB 3000 System für

Vollblättüren.
PHB 3000. Befestigung und Tagfeststellung unsichtbar integriert.

So elegant kann Sicherheit sein. Der Panikbeschlag PHB 3000 im DORMA Contur Design vereint die zuverlässigen Funktionskomponenten unter seiner kubischen Form. Besonderes Kennzeichen ist dabei die Endkappe mit Lochbildoptik. Die Befesti-

gung und die serienmäßige Tagfeststellungsfunktion bleiben so auf attraktive Weise verdeckt. Der PHB 3000 Beschlag setzt auch optisch ein klares Zeichen.

- Sicher, elegant. PHB 3000 Technik verdeckt integriert.



Ob Vollblatt-, Rohrrahmen- oder Vollglástür. Das DORMA Panic Hardware System passt.



Flexibel einsetzbar. Mit punktgenauem System.

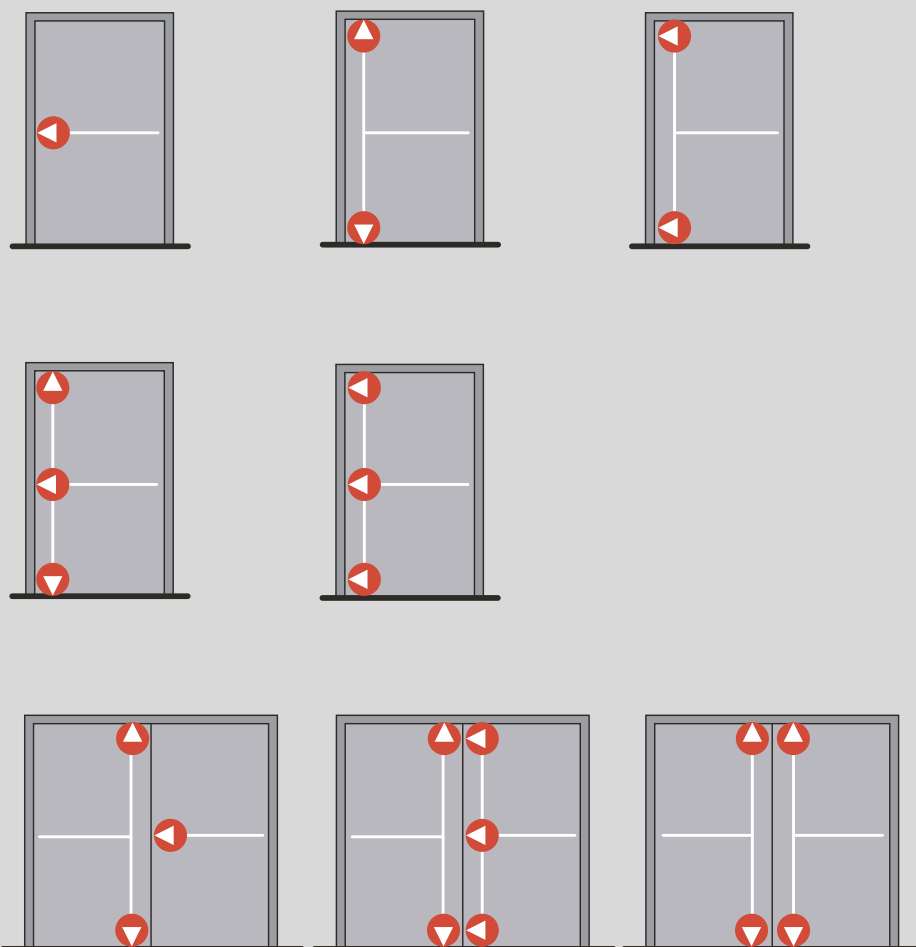


**Passgenau.
Von Vollblatztür bis zur
Mehrpunktverriegelung.**

Die Panikbeschläge DORMA PHA 2000 Crossbar und PHB 3000 Pushbar bringen die Zuverlässigkeit auf den Punkt und sind dabei zugleich sehr individuell für nahezu jede Anwendung einsetzbar. Ob DIN-rechte oder DIN-linke Tür, schmale Profil-

system- oder Vollblatztür, ein- oder zweiflügelige Tür, stumpfe oder überfällzte Tür – überall können alle Verriegelungsarten ausgeführt werden. Von der 1-Punkt-Verriegelung über die modulare Erweiterung bis zur 2-Punkt- und Mehrpunktverriegelung.

Individuell einsetzbar. Für 1-Punkt-, 2-Punkt- und Mehrpunktverriegelungen.



PHA 2000 und PHB 3000.
Perfekt kombinierbar mit
dem PORTEO Türassistenten
oder dem automatischen
Drehflügelantrieb CD 80.



Kombinierbar mit zahlreichen DORMA Produkten. Für ein einheitliches Sicherheitssystem.

DORMA Produkte stehen mit ihrer Qualität für überzeugende Systemlösungen. Das bedeutet: Alle DORMA Produkte bilden miteinander eine funktionierende Einheit. So auch PHA 2000 und PHB 3000. In Kombination zum Beispiel mit dem

PORTEO Türassistenten oder dem automatischen Drehflügelantrieb CD 80 bieten sie eine bedarfsgerechte Türsicherheit nach DIN 18650.

Das modulare System hat Programm.

Das einheitliche Zubehörprogramm ist ein weiterer Pluspunkt der Panikbeschläge DORMA PHA 2000 Crossbar und PHB 3000 Pushbar. Weniger Varianten für mehr Sicherheit – das reduziert zudem die Lagerhaltungskosten nachhaltig.

EN 179



DORMA Exit Pad. Sicherheit nach EN 179.

Fluchweg gesichert nach EN 179.

Ob Bürobereiche oder Wohnhaus – bei Gebäuden ohne öffentlichen Publikumsverkehr und Personen, die mit ihrer Umgebung und der Benutzung von Türbeschlägen vertraut sind, gilt die Norm EN 179. Hier sind Notausgangverschlüsse mit Drücker oder Stoßplatte erforderlich. Auch hier bieten die DORMA Panic Hardware Systeme für die unterschiedlichsten Applikationen die richtige, individuelle Lösung als geprüftes und zertifiziertes System.

Bequem und leicht öffnen. Dank DORMA Exit Pad.

DORMA Panikbeschläge sind daher auf Wunsch mit einem Exit Pad nach EN 179 ausgestattet. Dieses wird auf dem Türblatt montiert und mit einer aufliegenden Falle gegen ein Schließblech auf dem Rahmen gesichert. Das Exit Pad ist im Sinne der einheitlichen Optik im eleganten DORMA Contur Design entwickelt. Es ist zudem kombinierbar mit dem Außenbeschlag PHT.

Leichteres Öffnen.
Dank Exit Pad nach EN 179.

Die passenden Pluspunkte: Zubehör und Außenbeschlagserie PHT.

Zubehör, das sich perfekt integriert.

- Obere/untere Verriegelungen und Verbindungsstangen
- Universell verwendbar für PHA 2000/PHB 3000/Exit Pad
- Ausführung mit vertikaler und horizontaler Falle
- Fallenausführungen in Stahl oder Zinkdruckguss
- In elegantem DORMA Contur Design (auch E-Öffner)

Außenbeschlagserie PHT – für eine sichere Einheit.

Im Sinne der Gesamtop- tik werden PHA 2000, PHB 3000 und Exit Pad durch den universell kombi- nierbaren Außenbeschlag PHT ergänzt. Typisch im DORMA Contur Design. Die einheitliche Optik wird durch den Standard-Design- Drücker 8830 oder den Knauf 8020 K ergänzt. Eine optisch gelungene Einheit, mit einem hohen Maß an Sicher- heit und Qualität.



Anbindung von Knopf- oder Türdrückerformen möglich.



Ein Verbund von Systemen.

Mit dem Systemgedanken und dem umfassenden Angebot von DORMA lassen sich nahezu alle Planungsideen für Rauntrennungen und Türanwendungen realisieren. So entstehen maßgeschneiderte Lösungen für Ihre Kunden.



Türtechnik



Automatic



Glasbeschlagtechnik



**Sicherungstechnik/Zeit-
und Zutrittskontrolle (STA)**



Raumtrennsysteme

DORMA GmbH + Co. KG
Postfach 4009
D-58247 Ennepetal
Breckerfelder Straße 42-48
D-58256 Ennepetal
Tel. +49 2333 793-0
Fax +49 2333 793-495
www.dorma.de

